

«СОГЛАСОВАНО»

Начальник департамента образования
КСПК администрации г. Иркутска

«17» 07 2024 г.

А.А. Головки

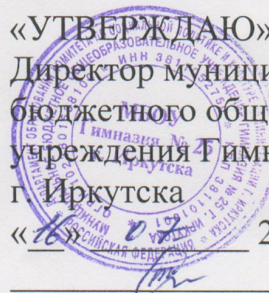


«УТВЕРЖДАЮ»

Директор муниципального
бюджетного общеобразовательного
учреждения Гимназия №25
г. Иркутска

«16» 07 2024 г.

С.Н. Труфанова



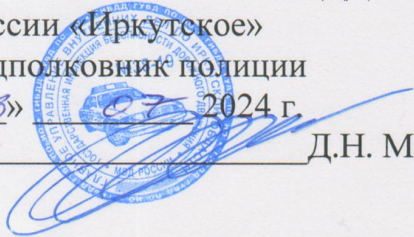
«СОГЛАСОВАНО»

Врио начальника ОГИБДД МУ МВД
России «Иркутское»

подполковник полиции

«18» 07 2024 г.

Д.Н. Малых



ПАСПОРТ

дорожной безопасности муниципального бюджетного
общеобразовательного учреждения Гимназия №25 г. Иркутска

Общие сведения

Муниципальное бюджетное общеобразовательное учреждение
Гимназия №25 г. Иркутска

Тип ОУ: муниципальное бюджетное

Юридический адрес ОУ: 664057, г. Иркутск, проспект М. Жукова, д. 2

Фактический адрес ОУ: 664057, г. Иркутск, проспект М. Жукова, д. 2

Руководители ОУ:

Директор Труфанова Светлана Николаевна 8(3952)359753
(фамилия, имя, отчество) (телефон)

Заместитель директора
по учебной работе Барицкая Ольга Владимировна 8(3952)358679
(фамилия, имя, отчество) (телефон)

Заместитель директора
по воспитательной работе Сафьянникова Анна Владимировна 8(3952)358696
(фамилия, имя, отчество) (телефон)

Ответственные работники

муниципального органа

образования главный специалист по
мобилизационной подготовке
и гражданской обороне
департамента образования
комитета по социальной
политике и культуре
администрации г. Иркутска
(должность)

А.А. Трофименко
(фамилия, имя, отчество)
8(3952)520177
(телефон)

Ответственные от

Госавтоинспекции инспектор по пропаганде
БДД отделения пропаганды
БДД ОГИБДД МУ МВД России
«Иркутское»
лейтенант полиции
(должность)

А.В. Фролкин
(фамилия, имя, отчество)
8(3952)217574
(телефон)

Ответственные работники

за мероприятия по

профилактике

детского травматизма учитель истории и
обществознания
(должность)

Брытков С.В.
(фамилия, имя, отчество)
8(3952)358679
(телефон)

Руководитель или ответственный
работник дорожно-эксплуатационной
организации, осуществляющей
содержание УДС* _____

(фамилия, имя, отчество) (телефон)

Руководитель или ответственный
работник дорожно-эксплуатационной
организации, осуществляющей
содержание ТСОДД* _____

(фамилия, имя, отчество) (телефон)

Количество учащихся 2219 _____

Наличие уголка по БДД все учебные кабинеты гимназии _____

Наличие класса по БДД нет _____

Наличие автогородка (площадки) по БДД нет _____

Наличие автобуса в ОУ нет

Владелец автобуса _____

(ОУ, муниципальное образование и др.)

Время занятий в ОУ:

1-ая смена: 8:00 – 13:15

2-ая смена: 14.00 – 19:25

внеклассные занятия: 19.30-21.00

Телефоны оперативных служб:

112 – экстренные службы

01,101 - Пожарная охрана

35-01-01 - ОП-9 МУ МВД России «Иркутское»

21-75-74 – Отделение пропаганды ОГИБДД МУ МВД России «Иркутское»

21-76-01 – ОБДПС МУ МВД России «Иркутское»

21-68-05 – ДЧ МУ МВД России «Иркутское»

21-27-99 – ДЧ УГИБДД ГУ МВД России по Иркутской области

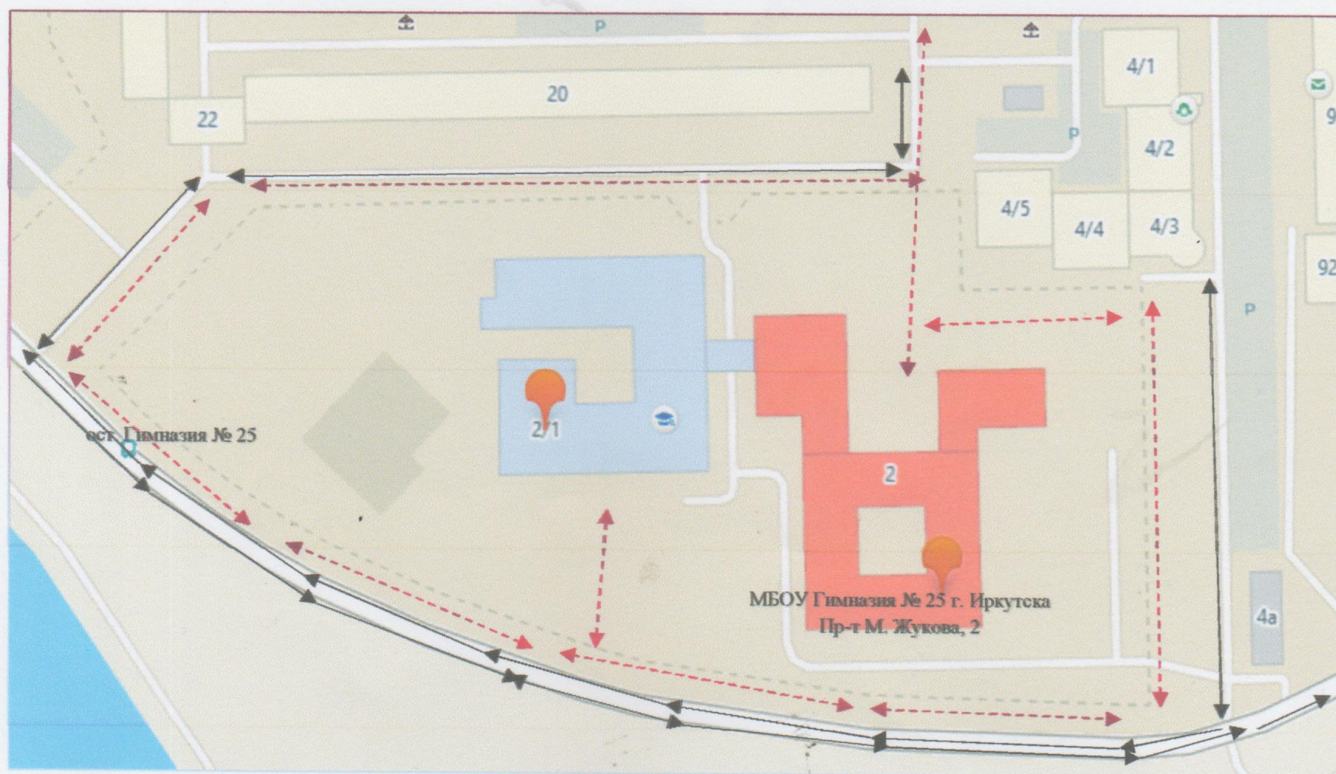
Содержание


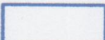
План-схемы ОУ.

1. План-схема района расположения МБОУ Гимназия №25 г. Иркутска, пути движения транспортных средств и детей (учеников);
2. Схема организации движения в непосредственной близости от МБОУ Гимназия №25 г. Иркутска и маршруты движения детей;
3. Маршрут движения организованных групп детей от МБОУ Гимназия №25 г. Иркутска к стадиону;
4. Пути движения транспортных средств к местам разгрузки/погрузки и рекомендуемые пути передвижения детей по территории МБОУ Гимназия №25 г. Иркутска.

План-схемы МБОУ Гимназия №25 г. Иркутска

План-схема района расположения МБОУ Гимназия №25 г. Иркутска, пути движения транспортных средств и детей (учеников)



-  - жилая застройка
-  - проезжая часть



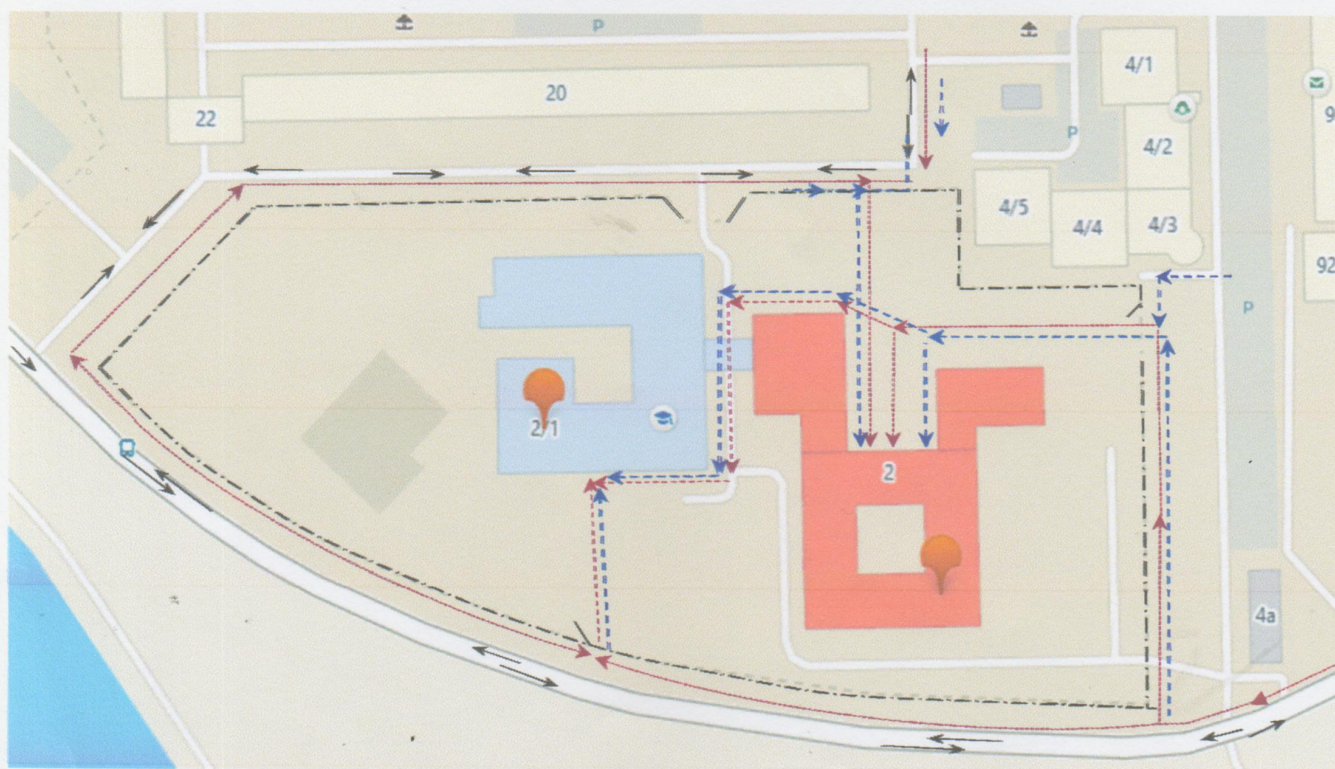
-  - движение транспортных средств
-  - движение учащихся в (из) МБОУ Гимназия № 25 г. Иркутска

Схема организации движения в непосредственной близости от МБОУ Гимназия №25 г. Иркутска и маршруты движения детей



----- - ограждение МБОУ Гимназия №25
г. Иркутска

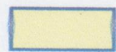
□ - проезжая часть

→ - направление движения
транспортного потока

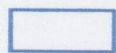
→ - направление движения детей
от остановок маршрутных
транспортных средств

→ - направление движения детей
от остановок частных
транспортных средств

Маршрут движения организованных групп детей от МБОУ Гимназия №25 г. Иркутска к спортивным площадкам



- жилая застройка



- проезжая часть

P

- парковка



- пешеходный переход



- внимание дети

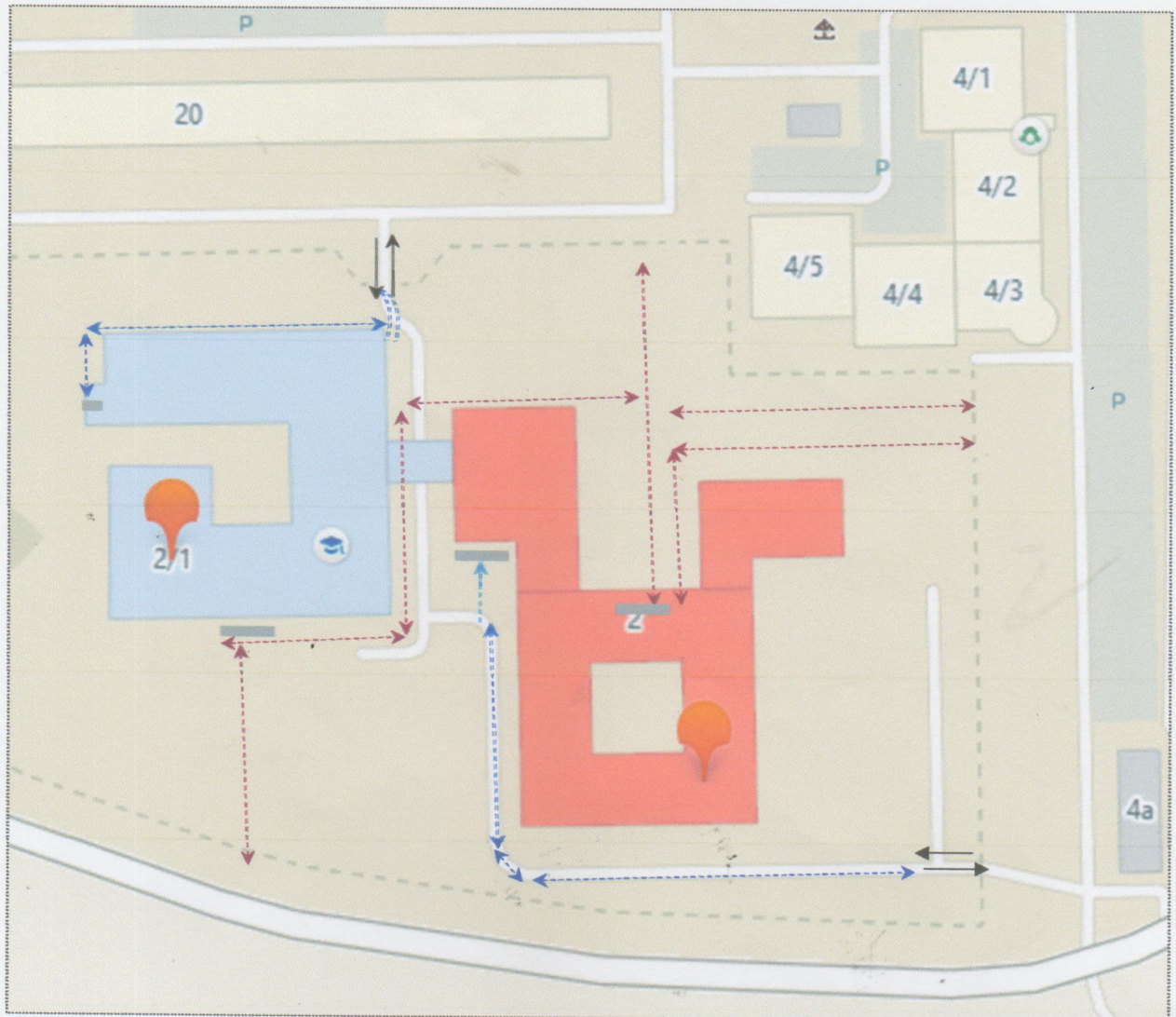


- направление безопасного
движения группы детей к
стадиону



- опасные участки

Пути движения транспортных средств к местам разгрузки/погрузки и рекомендуемые пути передвижения детей по территории МБОУ Гимназия №25 г. Иркутска



→ ← - выезд/въезд грузовых транспортных средств

□ - проезжая часть

■ - место разгрузки/погрузки

--- - ограждение территории гимназии

→ - движение детей и подростков на территории МБОУ Гимназия №25 г. Иркутска

→ - движение грузовых транспортных средств по территории МБОУ Гимназия №25 г. Иркутска